

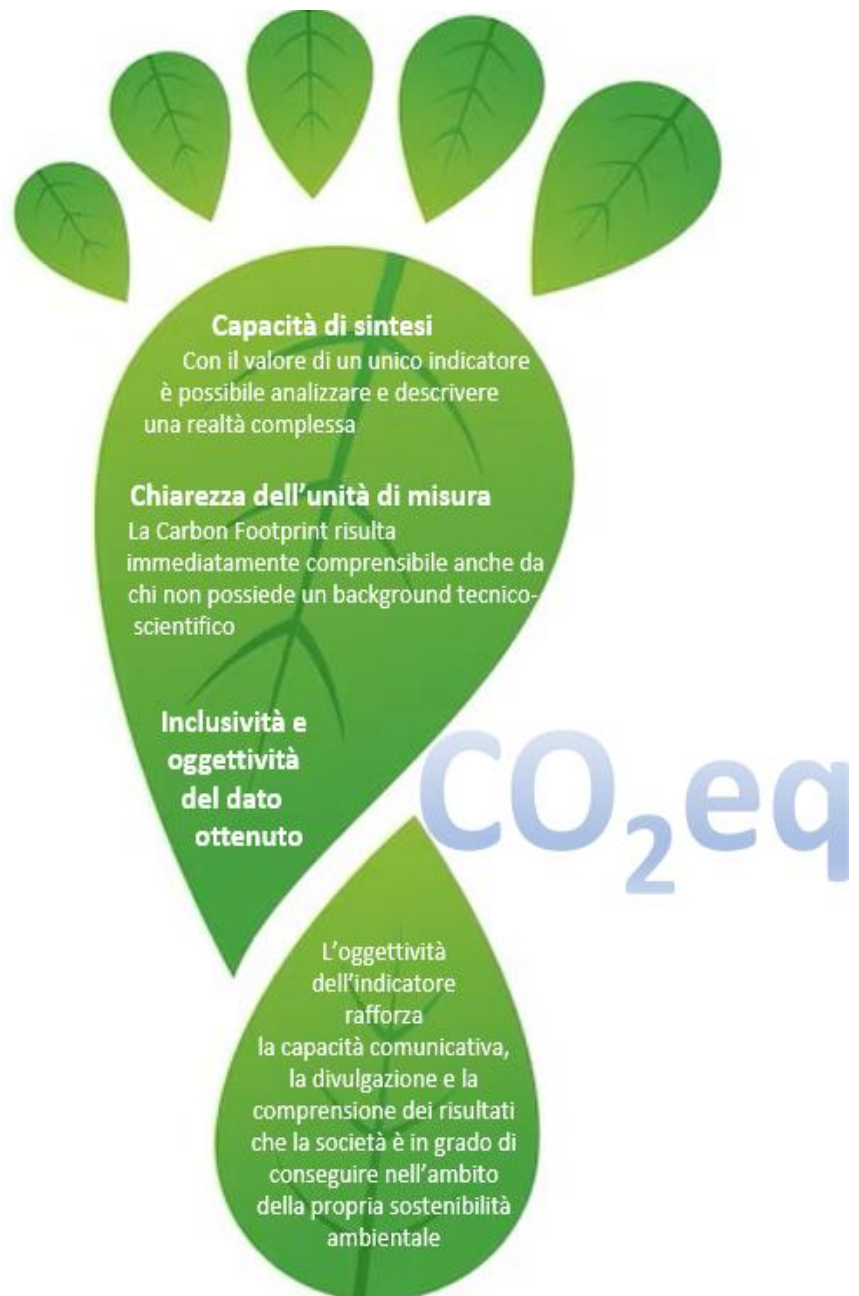
Calcolo della Carbon Footprint per gli espositori di PLAST 2026

La volontà di comunicare il proprio impegno in tema di sostenibilità aziendale è oggi considerata un valore aggiunto nelle partnership economiche e imprenditoriali.

In vista di **PLAST 2026**, le aziende espositrici hanno la possibilità di usufruire di un servizio dedicato per il calcolo della propria **Carbon Footprint** e promuovere le politiche aziendali di responsabilità sociale e ambientale d'impresa.

Le aziende interessate potranno evidenziare il proprio impegno ambientale, in un evento espositivo rappresentativo del nostro settore, sullo sfondo di un quadro economico e di mercato che oggi vede premiati i fornitori di prodotti o servizi a basse emissioni.

L'impronta di carbonio della propria organizzazione è il punto di partenza per impostare un percorso virtuoso di Carbon Neutrality e aiuta a monitorare l'efficienza ambientale ed energetica delle proprie strutture.





AMAPLAST (Associazione Nazionale Costruttori di Macchine e Stampi per Materie Plastiche e Gomma, che patrocina PLAST, organizzata dalla propria società di servizi Promaplast srl) propone alle aziende espositrici di PLAST 2026 il supporto tecnico necessario alle attività di calcolo della propria “**Carbon Footprint di Organizzazione**”, secondo i parametri identificati dall’Ippc (Intergovernmental Panel on Climate Change) applicando i protocolli riconosciuti a livello internazionale (GHG Protocol e ISO 14064).

Il servizio verrà condotto dall’Area Ambiente e Sostenibilità di AMAPLAST attraverso il supporto di Ambiente spa, partner associativo per tutti i servizi di carattere ambientale e di sostenibilità e realtà consulenziale attiva dal 1985.

Il calcolo della **Carbon Footprint di Organizzazione** verrà eseguito secondo i 3 *Scope*:

- **Scope 1**: emissioni dirette generate dall’azienda, la cui fonte è di proprietà o controllata dall’azienda;
- **Scope 2**: emissioni indirette generate dall’energia acquistata e consumata dalla società;
- **Scope 3**: calcolo della Carbon Footprint esteso a tutte le altre emissioni indirette che vengono generate dalla catena del valore dell’azienda.

Le aziende espositrici interessate potranno scegliere se eseguire il calcolo della Carbon Footprint di Organizzazione, in questa prima fase, coprendo solamente gli Scope 1 e 2, potendo concludere il percorso di calcolo della propria impronta di carbonio con lo Scope 3 in una seconda fase, anche dopo l’evento fieristico.

Il calcolo degli **Scope 1 e 2** verrà condotto:

- per un massimo di 2 stabilimenti produttivi;
- con questionario di raccolta dati (raccolta dati a cura del richiedente);
- eventuale call per verificare il processo produttivo;
- restituzione del solo valore numerico (senza analisi strategica).

Inclusi nell’offerta, anche una **relazione tecnica certificabile** e un **logo**, quale testimonianza dell’impegno aziendale in tema di sostenibilità e trasparenza verso i propri *Stakeholder* che potrà essere utilizzato durante la manifestazione e/o in tutte le altre occasioni per comunicare il proprio impegno nella lotta ai cambiamenti climatici e aderenza ai canoni della sostenibilità aziendale.

Costo Scope 1 e 2: 1.000 euro + IVA.

Approssimativamente, il risultato ottenuto attraverso il calcolo dei soli *Scope 1 e 2*, rappresenta tra il 10% e il 30% del reale impatto completo dell’organizzazione calcolato coprendo tutti e tre gli *Scope*.

Sebbene opzionale, la realizzazione dello **Scope 3** a completamento dell’identificazione della propria impronta di carbonio e quale *base-line* per un eventuale percorso di Carbon Neutrality, è consigliata.

Costo Scope 3: il costo è da quantificare in base alla complessità e l’estensione della catena del valore dell’azienda e sarà **scontato dei 1.000 euro + IVA** già pagati per gli *Scope 1 e 2*.

Per ulteriori informazioni contattare il Responsabile dell’Area Ambiente e Sostenibilità, Girolamo Dagostino (e-mail: g.dagostino@amaplast.org - tel. 02 82283754).